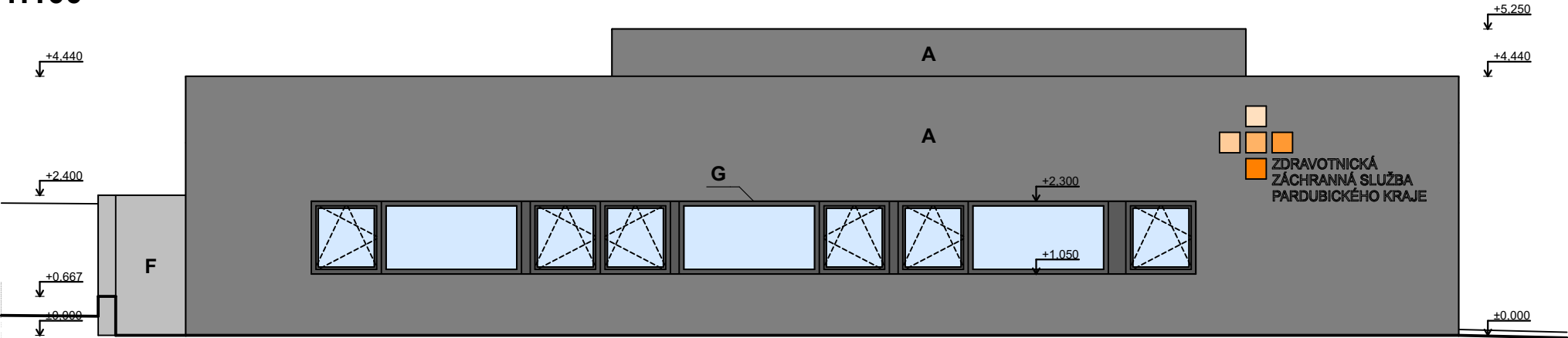
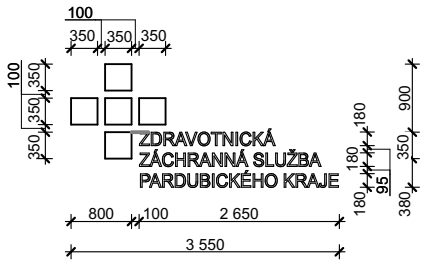
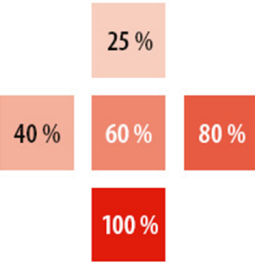


POHLED JIHOZÁPADNÍ
1:100

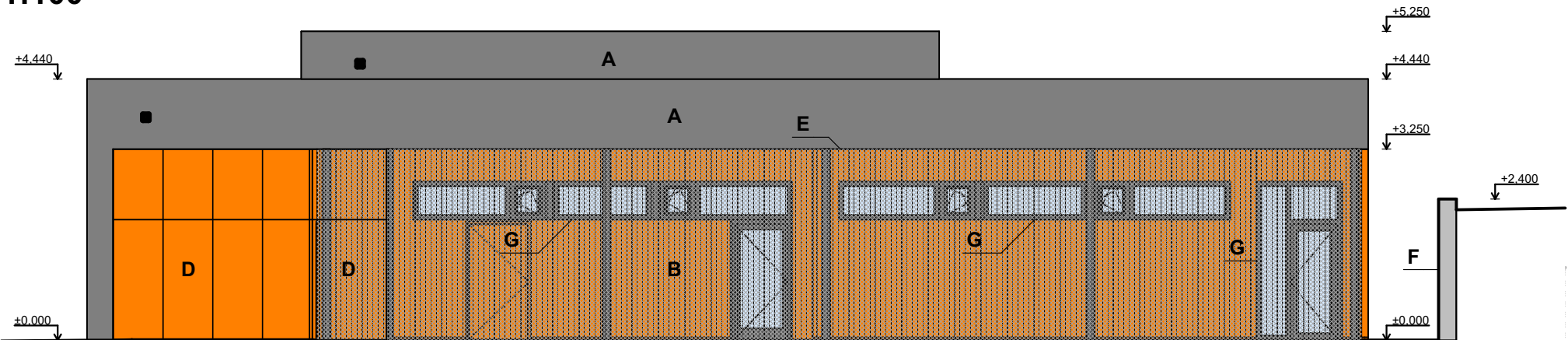


LOGO

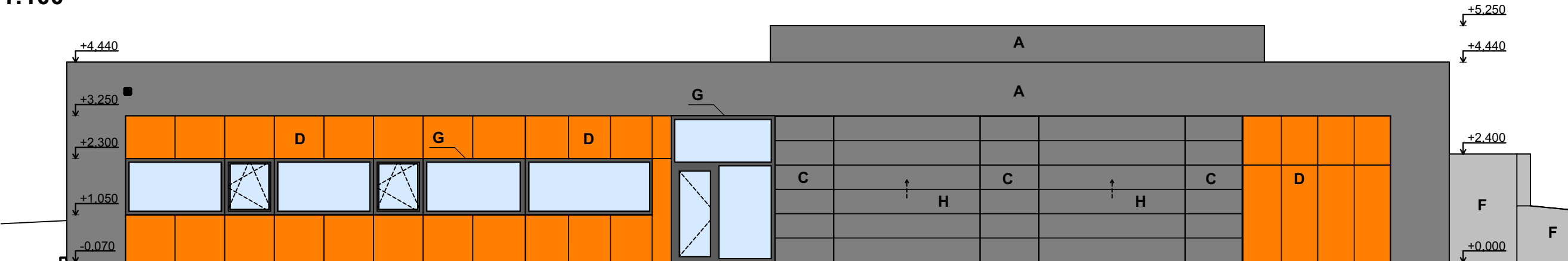
- VIZ VÝPIS OSTATNÍCH VÝROBKŮ - VÝROBEK O14
- BAREVNOST LOGA: STABILIZOVANÝ ČTYŘBARVOTISK:
CYAN 0%
MAGENTA 100%
YELLOW 100%
BLACK 0%
PŘÍMÁ BARVA PANTONE 485c
MYRIAD PRO SEMIBOLD CONDENSED
- POUŽITÉ PÁSMO:



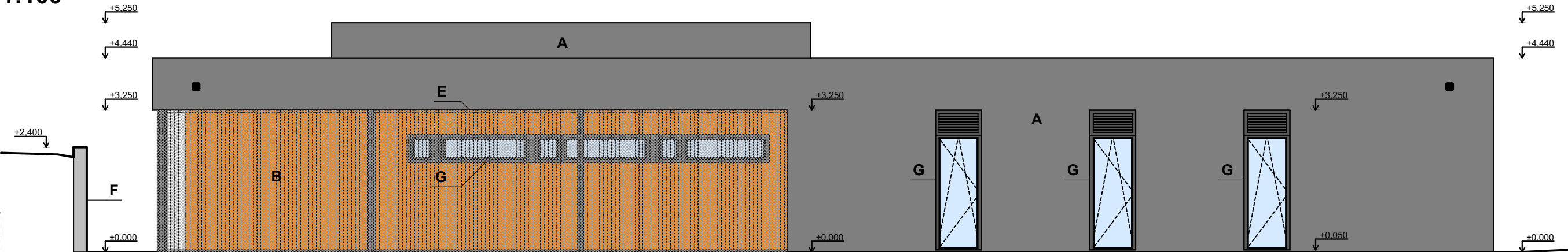
POHLED SEVEROVÝCHODNÍ
1:100



POHLED JIHOVÝCHODNÍ
1:100



POHLED SEVEROZÁPADNÍ
1:100



LEGENDA MATERIÁLŮ

- A** TENKOVrstvá SILIKONOVÁ OMÍTKA, BAREVNÝ Odstín ŠEDÁ
- B** TENKOVrstvá SILIKONOVÁ OMÍTKA, BAREVNÝ Odstín ORANŽOVÁ
- C** OBKLAD Z EXTERIÉROVÝCH DESEK, BARVA ŠEDÁ
- D** OBKLAD Z EXTERIÉROVÝCH DESEK, BARVA ORANŽOVÁ
- E** MONTOVANÁ STĚNA Z DÉROVANÉHO TRAPÉZOVÉHO PLECHU, BAREVNÝ Odstín STŘÍBRNÁ
- F** POHLEDOVÝ BETON
- G** OTVOROVÉ PRKvy, BARVA RÁMU ANTRACIT
- H** PRŮMYSLOVÁ SEKČNÍ GARÁŽOVÁ VRATA, BARVA ŠEDÁ

POZNÁMKY

- BAREVNÉ Odstíny FASÁDY BUDOU VYBRÁNY ZE VZORKOVNÍKU S OHLEDEM NA PŘESNÝ BAREVNÝ Odstín OBKLADU Z EXTERIÉROVÝCH KOMPRAKTNÍCH DESEK
- PŘED REALIZACÍ PROBARVENÝCH FASÁD BUDOU NA MÍSTĚ STAVBY ZHOTOVENY BAREVNÉ VZORKY JEDNOTLIVÝCH PLOCH O VELIKOSTI min. 1,0 x 1,0 m,
V BARVÁCH DLE VÝBĚRU AUTORA PROJEKTU A AUTOROVÍ PROJEKTU BUDOU NÁSLEDNĚ PŘEDLOŽENY K ODSOUHLASENÍ
- V PLOCHÁCH OPATŘENÝCH FASÁDNÍ OMÍTKOU BUDE SOKL DO VÝŠKY 0,3 m NAD ÚROVEŇ UPRAVENÉHO TERÉNU OPATŘENÝ VODĚODOLNÝM SILIKONOVÝM BEZBARVÝM NÁTĚREM NA FASÁDU

0,000 = ÚROVEŇ ČISTÉ PODLAHY 1.NP = 370,20 m n.m. BpV

Název stavby:			
VÝSTAVBANOVÉ VÝJEZDOVÉ ZÁKLADNY ZZS PAK V LITOMYŠLI			
Místo stavby:			
k.ú. Litomyšl, p.č. 1266/13, ul. Průmyslová			
Objednatel: Zdravotnická záchranná služba Pardubického kraje, Průmyslová 450, 530 03 Pardubice			
Generální projektant: APOLO CZ s.r.o., Tyršova 155, 572 01 Polička		<div><div></div><div>APOLO CZ s.r.o. Tyršova 155, 572 01 Polička + 420 461 722 204 apolo@apolocz.cz www.apolocz.cz</div></div>	
Autor návrhu: Ing. arch. Karel Šrámek			
HIP: Miroslav Stejskal			
Projektant: Ing. Marcela Kotková			
Zodp. projektant: Ing. Martin Kozáček			
Kraj: Pardubický	Formát: 6 A4	Číslo zakázky: P2421	<div><div></div></div>
Stav. úřad: Litomyšl	Revize: 00	Datum: 02/2023	
Stupeň PD: DOKUMENTACE PRO PROVEDENÍ STAVBY			
Objekt: D1-01 VÝJEZDOVÁ ZÁKLADNA	Označení přílohy: D1-01-1.09		Číslo paré:
Část: D1-01-1 ARCHITEKTONICKO STAVEBNÍ ŘEŠENÍ			
Obsah přílohy: ARCHITEKTONICKÉ POHLEDY	Měřítka: 1:100		